

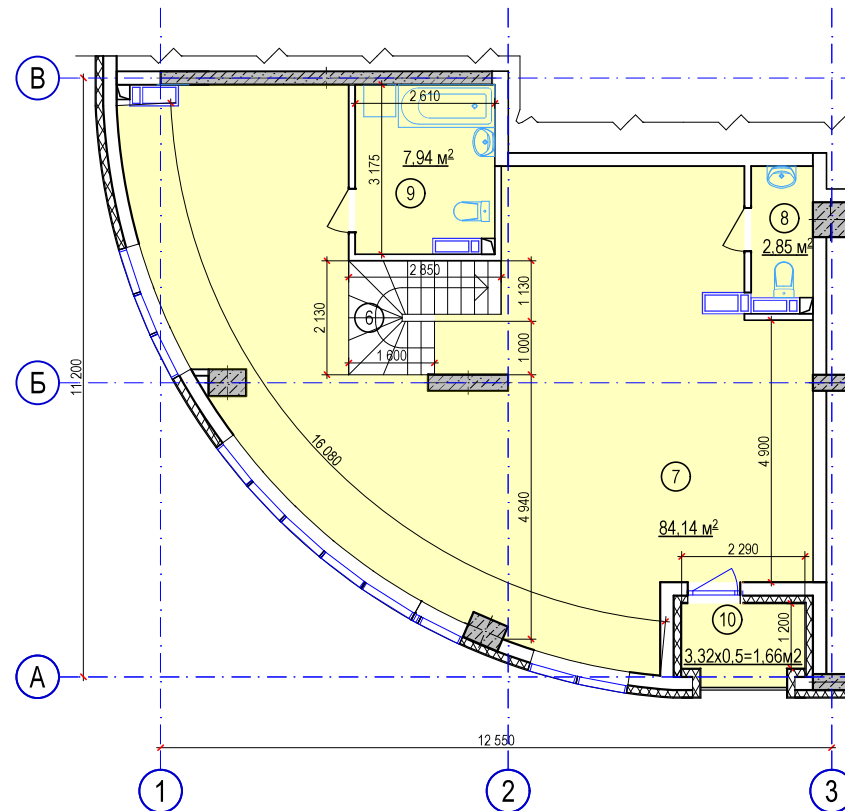
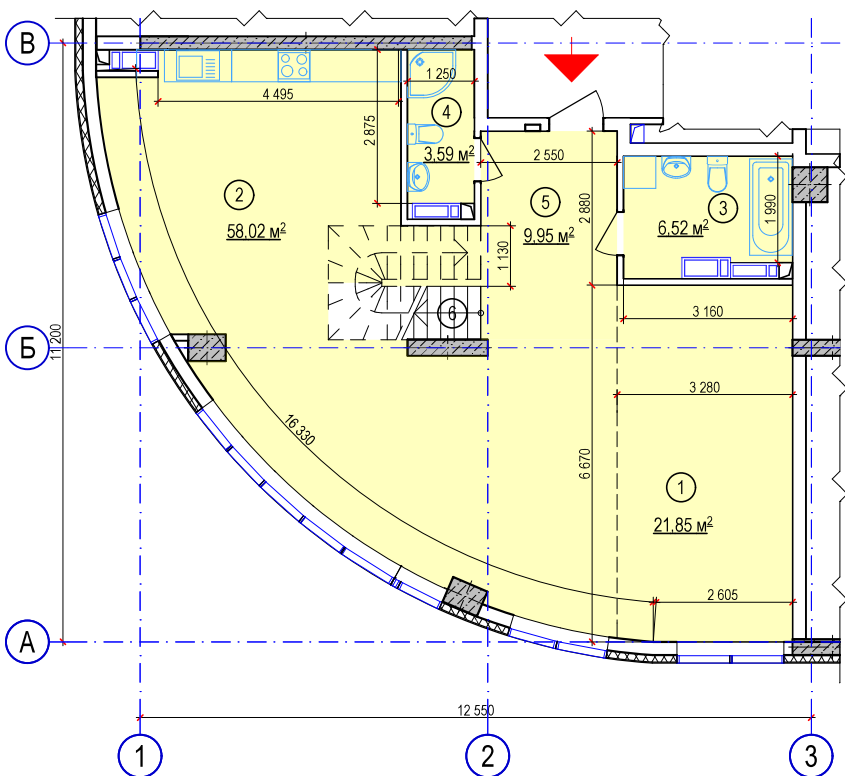
2Т 105,99
196,52

План двокімнатної дворівневої квартири "2-Т"

Пов. № кв.
23-24 163

Рівень 1 (23 поверх)

Рівень 2 (24 поверх)



Експлікація приміщень

№ прим.	Найменування	Площа, м²
Рівень 1		
1	Житлова кімната	21,85
2	Кухня	58,02
3	Ванна з санвузлом	6,52
4	Санвузол	3,59
5	Передпокої	9,95
6	Внутрішньквартирні сходи	
Рівень 2		
6	Внутрішньквартирні сходи	
7	Житлова кімната	84,14
8	Ванна з санвузлом	2,85
9	Ванна з санвузлом	7,94
10	Лоджія (k=0,5)	1,66
Житлова площа		105,99
Загальна площа		196,52

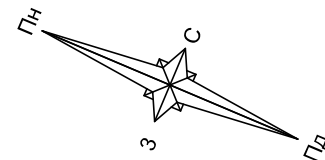
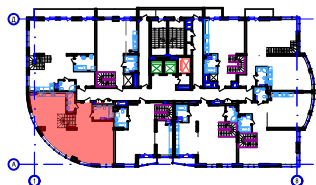
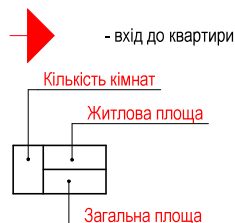


Схема розташування квартири на поверсі



Умовні позначення:



Примітки:

- Габаритні розміри приміщень вказані в будівельних конструкціях
- Після завершення будівництва площа квартири може змінюватись або уточнюватись
- Розміщення сантехнічного обладнання та кухонних гарнітурів показано умовно
- Площі приміщень вказані без урахування шару штукатурки
- Площа квартир підрахована згідно ДБН В.2.2-15-2005

Зм.	Кільк.	Арк.	Недок.	Підпис	Дата	Житловий будинок	
Директор	Іткес			<i>[Signature]</i>		50	Аркушів
ГАП	Ткаченко			<i>[Signature]</i>			
Перевірив	Ткаченко			<i>[Signature]</i>			
Розробив	Ковіка			<i>[Signature]</i>			
Н. контр.	Варваріна			<i>[Signature]</i>			
План двокімнатної квартири "2-Т" (поверхи 23-24) М 1:100						ТОВ "Проектне бюро "Алія Дизайн"	

ПОГОДЖЕНО:

Зам. інв. №
Підпис і дата
Інв. № орг.